

Paper Planes

No.204 November 2023 published by  タマパック株式会社

メイワボックスGrで
連携し、印刷デザイン・
PET素材・内箱設計
をセットでご提案
いたしました。



取り出す時には、
側面が90度開くパッケージ!

Contents

- 商品（カヌレ）が見えやすく、取り出しやすい、内箱の側面が可動するパッケージ設計をご提案いたしました。
- タマパックのお客様

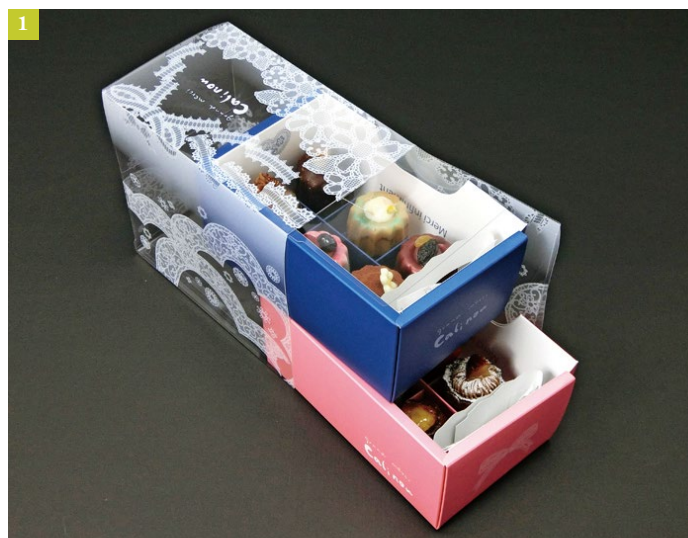
About Cover Story

WHAT'S NEW?

商品（カヌレ）が見えやすく、取り出しやすい、
内箱の側面が可動するパッケージ設計をご提案いたしました。

カヌレ専門店【Calinou（カリヌウ）】を運営されている株式会社 AZITO 様より、お持ち帰り用の専用 BOX をご依頼いただきました。大阪にある、あべのハルカス近鉄本店にご出店されています。Calinou（カリヌウ）様のカヌレは、季節や中身にちなんだ可愛いトッピングがあしらわれており、ケーキのような華やかさが特徴です！

今回の案件では、メイワパックスグループが連携し、各社の強みを生かしたパッケージをご提案できました。中身のデコレーションが見えるように、グループ会社の新光化成（株）が作成する透明 PET 素材の外箱と、構造を凝らした内箱には、（株）メイワパックスが作成したグラフィックデザインが採用されています。透明の外箱にはレース模様が印刷されており、取り出した時に初めてカヌレ全体が見えるようなデザインです。完成したパッケージに、お客様から嬉しいお言葉をいただきました。設計者からのコメントと共に、お客様の声もご紹介させていただきます。



- ①12個入りの時は、6個入りケースを2段に積み重ねます。
- ②グループで連携し、印刷デザイン・透明PET素材を組み合わせる最適なパッケージをご提案いたしました。



③カヌレ専門店【Calinou（カリヌウ）】様。季節や中身にちなんだ可愛いトッピングがあしらわれており、ケーキのような華やかさです！ ④6個用パッケージ。

■カヌレ内箱パッケージ 設計者より

この内箱設計でのポイントは、片側の側面が可動式で、90度開くことです。C式の変形型になっています（写真5）。

クライアント様から、『カヌレの上にボリュームのあるデコレーションされているので、取り出す時にはカヌレの土台部分を掴んでもらえるようにできないか』というご要望をいただきました。そこで考えたのが、こちらの形状です。複雑そうにみえるかもしれませんが、通常のC式の身箱と手順はさほど変わりありません。簡単に組み立てていただけます（写真6）！

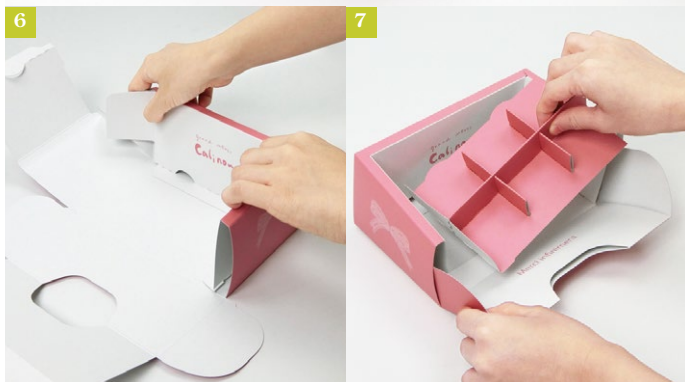
注意したのは、クリアケースから引き出す時に側面が開いてしまわないようにすることでした。ただ、その後カヌレを取り出す時には90度開いていただけるように、閉まり具合の微調整を重ねました。

包装時には内箱2箱を積み重ねる場合もあるので、上に置いた個箱が落ちこまないように3辺の額を太めにしています。左隅には、保冷剤をセットする為のスペースも設けました。見た目もかわいらしく贅沢なパッケージに仕上がったと思います！

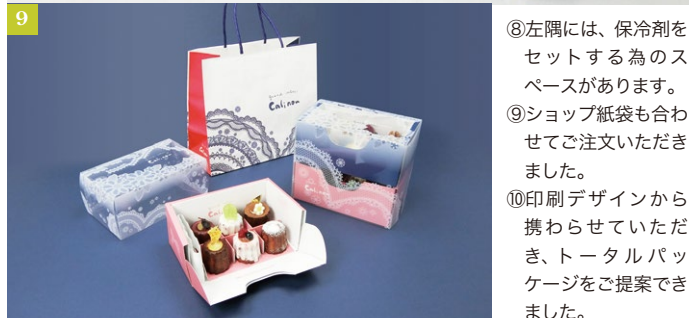
■お客様の声

はじめてのお付き合いなので不安も多少あったのですが、最初に「大人可愛い、中が見える、二段になる etc…」などイメージだけをお伝えしました。すると印刷デザインだけでなく開閉構造や保冷剤のスペースなど、こちらの思いもよらない創造の上を行くラフ案を作ってください、安心したと言うより「依頼して良かったッ」と本当に嬉しくなりました。

皆様もぜひ、大阪限定スイーツの【Calinou（カリヌウ）】様のカヌレをご賞味ください！ご依頼ありがとうございました。



- ⑤商品が見えやすく、取り出しやすい、側面が可動する内箱。
- ⑥一見複雑そうですが、簡単に組み立てが可能です。
- ⑦商品同士がぶつからないように、6マスの中仕切りパーツがつきます。



- ⑧左隅には、保冷剤をセットする為のスペースがあります。
- ⑨ショップ紙袋も合わせてご注文いただきました。
- ⑩印刷デザインから携わらせていただき、トータルパッケージをご提案できました。

Shop Information



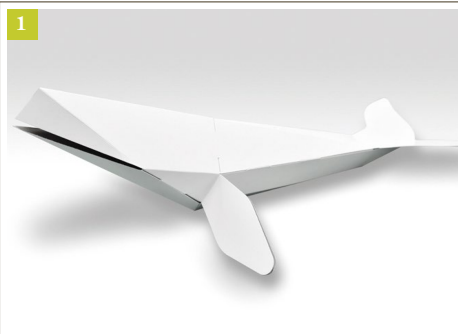
カヌレ専門店【Calinou（カリヌウ）】

- ▶店舗：大阪市阿倍野区阿倍野筋 1-1-43
あべのハルカス近鉄本店 タワー館地下1階お菓子売り場
- ▶営業時間：午前10時～午後8時30分



【事例紹介ページ】カヌレ化粧箱・紙手提げ袋
▶URL：<https://jotosiki.co.jp/works/foods/canneleboxbag/>

タマパックのお客様 第七十回 >>> 昭島市民図書館様



- ①「クジラ工作キット」タマパック(株)本社のある、昭島市のアキシマクジラがモチーフです。
 ②横幅は画用紙ほどのサイズです。大きな立体にクレヨンで色を塗っていきます。
 ③昭島市民図書館でのワークショップの様子。 ④カラフルで個性豊かな色塗りを楽しんでいただきました!



Instagram【クジラ工作キットワークショップ】
 ▶URL : https://www.instagram.com/p/CwWMX_jBkHh/?img_index=1

こちらのクジラ工作キットは昭島市民図書館の創立50周年イベントにて、ワークショップ用の工作として採用していただきました。タマパック株式会社の本社がある昭島市では化石が発掘されたことから、市内のいたるところでこの「アキシマクジラ」のモチーフが使用されています!我々も地元へ何か貢献出来ないかと考えておりましたので、この『クジラ工作キット』を図書館の館長様にご提案いたしました。採用していただいた事を感謝しております。

ワークショップで使用する道具がクレヨン限定でしたので、表面に少しザラつきのある紙を用い、小さなお子様でも組み立てやすいよう3パーツで完成するように設計しました。

イベント当日はすぐに満員御礼となり保護者様とお子様と一緒に工作を楽しんでいらっしゃる様子をサポートも兼ねて拝見させていただきました。この製品の抜型は当社所有となっておりますので、今後も別のイベント等でご利用いただけるよう働きかけていく予定です。工作キットについてご興味あるお客様は是非お声がけ下さい!

<担当 齊藤>

お問合せ番号 ☎ 0120-469-880

 **タマパック株式会社**

常に新しいメッセージを
お届けします

E-mail : info@mpx-group.jp URL : <https://tama.mpx-group.jp>

[本社(管理)(営業)]〒196-0022 東京都昭島市中神町1-12-14
 [大阪支社] 〒540-0013 大阪府大阪市中央区久宝寺町3-4-4 文友社ビル3F
 [新大阪支社] 〒532-0011 大阪府大阪市淀川区西中島5-9-8 新大阪DTKビル6F
 [甲府中央工場] 〒409-3822 山梨県中央市下三條550
 [甲府工場] 〒400-0815 山梨県甲府市国玉町831
 [長野営業所] 〒385-0022 長野県佐久市岩村田2158-1 エバ・ビュウハイソ101
 [東京営業所] 〒103-0025 東京都中央区日本橋茅場町3-9-10 茅場町ブロードスクエアビル7F
 [山形工場] 〒999-3122 山形県上山市仙石字安如寺251
 [東根営業所] 〒999-3701 山形県東根市東根甲5400-1 山形カシオ内

だんぼーるパパ
DANBALL 

オリジナル商品と
ダンボールの楽しさを伝える

「だんぼーるパパ」

<https://d-papa.stores.jp/>

リニューアルしました!

 **ペーパーワールド**

ダンボール・紙箱・パッケージ・梱包箱を作るなら
<https://jotosiki.co.jp/>


MeiwaPaX GROUP

ワンストップサービス「メイワパックスグループ」
<https://www.mpx-group.jp/>

売り場職人

ダンボール製什器・ディスプレイ用品の
通販とオリジナル制作

「売り場職人」

<https://www.ddbox.jp/>