

Paper Planes

No.178 2021 September published by  タマパック株式会社

ポスト投函
可能サイズ&
返送時も使用の
輸送箱をご紹介します!

ポスト投函可能



パッケージ印刷面

Contents

- 自宅に届く検査キットの輸送&返送箱。ポスト投函可能サイズで作成させていただきました。
- タマパックのお客様
- たま侍LINEスタンプ
- 新入社員紹介

About Cover Story

WHAT'S NEW?

自宅に届く検査キットの輸送&返送箱。 ポスト投函可能サイズで作成させていただきました。

今回は法科学鑑定研究所株式会社様より検査キット用の箱をご相談頂きました。

約 20φ (2 cm) の採血管を 5 本、保冷剤を 2 つ、説明書や返送用の伝票等を入れ、ポスト投函可能の 3 cm 以内に納めたいとのご要望でした。

当初 20φ の採血管を保護し、3 cm 以内の箱に納めることは不可能ではないかと思われました。ですが、設計部の原田より、輸送用の箱の中に更に内容物を入れる箱を作るというアイデアで実現が可能となりました。ダンボールの厚みは E/F (1.5 mm 厚) のものを使用しています。

また、エンドユーザー様へ検査キットを送った後は、検査をする為に採血管や保冷剤を入れた箱をエンドユーザー様から返送にも使用できるようにとのご要望もありました。



④採血管を入れる箱、仕切りと窓がついている。

⑤上のみ開いており、組み立てるとそのまま保冷剤を入れられる。



- ①返送時にも使用する為、箱を開ける際にわかりやすい印刷。
- ②裏面はアミ点の写真やロゴを全面に入れた目を惹くこだわりのデザイン。
- ③開封すると採血管、保冷剤の箱が現れる。

お客様が箱を開けるときのことも考慮した文言を印刷するご提案や、実際に輸送をしてみて問題ないかどうか確認のテストも行いました。

輸送時に内容物が箱の中で動かないように採血管を入れる箱、保冷剤を入れる箱はダンボールシートを伸ばし動かないような工夫もしています。(写真④、⑤)

お気に召して頂けて、大変うれしく思っております！

<担当 大友>

法科学鑑定研究所株式会社
▶URL / <https://alfs-inc.com/>

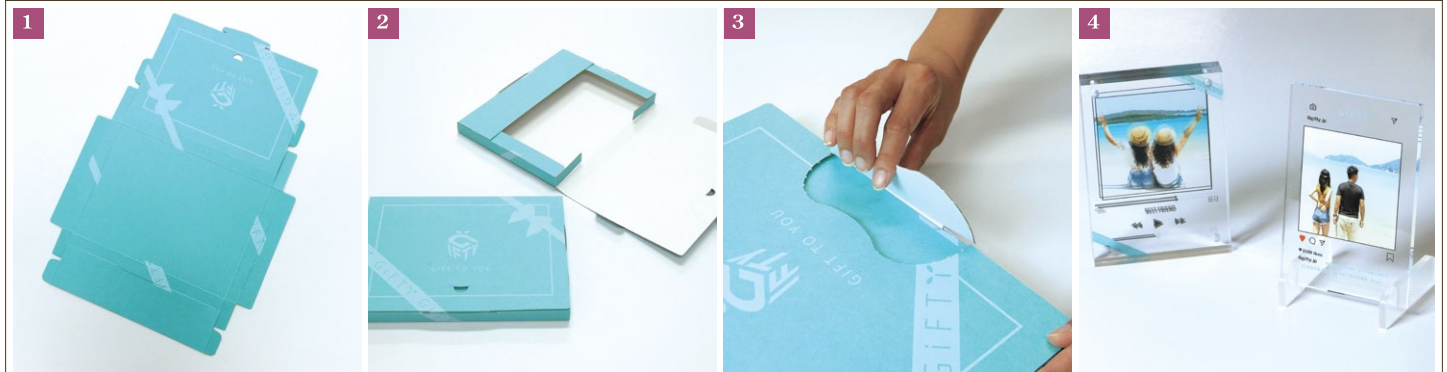


<弊社HP>
製作事例紹介ページ
ペーパーワールド大阪



タマパックのお客様

第四十六回①>>> 株式会社RISE SQUARED 様



- ①カラーダンボール水色×白色 E/F フレキソ白1色印刷
- ②ポストに投函できる、メール便対応ケースです。色の組み合わせを変えるだけでオリジナリティが上がります。 ③カッター不要で開封できる、カットライン付。
- ④箱に入るのは、オリジナル印刷ができるアクリルアート商品。贈り物や記念品に。

株式会社RISE SQUARED
WEB SHOP “GIFTY”
▶URL/https://www.gifty-jp.com/



<弊社HP>
製作事例ご紹介ページ
ペーパーワールド大阪



HPよりお問い合わせいただいた株式会社RISE SQUARED様より、アクリルアートを発送するケースのご依頼をいただきました。
①短納期 ②発送する際の運賃を抑えたい ③初期費用を抑えたい、とのことで、弊社の在り型からメール便形状の提案をさせていただきました。
普通のクラフト地では見た目のインパクトがないので、表ライナーはイメージカラーである水色、裏ライナーは白色、水色の面には白色1色のフレキソ印刷をご提案させていただきました(写真1)。
世の中にあふれている「普通のメール便」から「完全オリジナルのメール便」が完成し、お客様にも大変喜んでいただきました。
弊社にご依頼いただければ、木型代不要で自社オリジナル印刷のメール便が作成できます(写真2・3)。お客様へのアピール、競合他社との差別化、運賃削減したい通販事業者様は担当営業までお問い合わせくださいませ。
<担当 白政>

Information

タマパック大阪支社・広報キャラクター「たま侍」のLINEスタンプ販売開始!

タマパック大阪支社の設計チームがブログやSNSで使用しているオリジナルキャラクター「たま侍」ですが、この度、LINEスタンプを販売することになりました。すでに7月より販売を始め多くの方に購入して頂きました。本当にありがとうございます!

「使えるスタンプ」や「こんなスタンプあったらいいな」をキーワードに、広報メンバーでアイデアを出し合い日常の仕事の合間を縫いながらコツコツと作成しました。日常会話からユニークなものまで40パターンラインナップを揃えています。

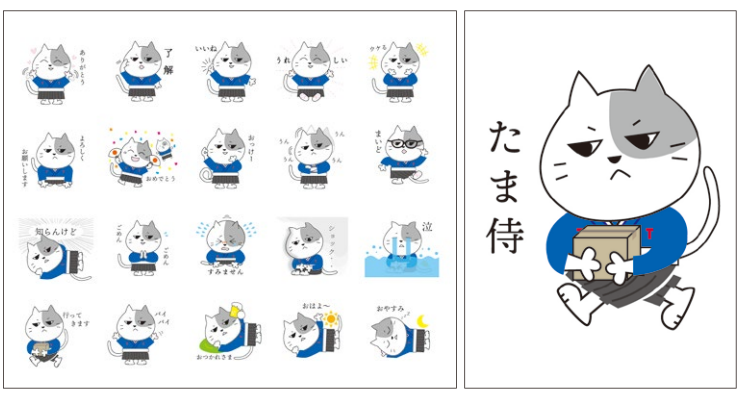
この記事を通じて少しでも興味を持たれた方はLINEのスタンプショップより購入やプレゼントが可能ですので是非とも確認してみてください。

きっと何気ないトークでも、たま侍が盛り上げてくれること間違いなし(=^・^=) 大阪支社らしく関西弁を混ぜたセリフと、たま侍のコロコロ変わる表情に注目です!

また、ブログやInstagram・Twitterも継続して更新・投稿していますので気軽に覗いてください。

※LINEでのスタンプ検索方法

- ①LINEのアプリより「スタンプショップ」を選択。
- ②検索欄に「タマパック」と入力して検索。
- ③検索結果として表示される「タマパック株式会社 たま侍」を選択。 <企画デザイン部・広報メンバー>



タマパック大阪のブログ
▶URL/https://tama-pack-design.hatena-blog.com



Instagram「たま侍」
▶URL/https://www.instagram.com/tama-pack_design/



Twitter「たま侍」
▶URL/https://twitter.com/tamapack_design/



New Member
Introduction

新入社員紹介

初めまして、8月2日に入社致しました営業本部 第三営業部
業務課の山崎 渉と申します。

前職では、JAの支店で、保険商品に関する顧客対応・事務を担当しておりました。

梱包・包装に不可欠な商品を提供し、幅広いさまざまな産業の流通に携われる点に魅力を感じ、入社を決意しました。

弊社のダンボールを使った棚・パーテーションなどの什器を初めて見たときは、とても驚きました。それまで「箱・入れ物」の印象が強かったので、すごく新鮮でした。今でも、弊社で扱っている他の商品を、新しく知るたびに驚きの連続です。

私の趣味は食べることです。大学時代に中華料理屋でアルバイトしていたので、特に中華料理が好きです。中には週一回必ず食べたいくらい好きなものもあります。コロナが今より落ち着いたら、中華に限らず大阪のいろんなジャンルの店にも行きたいと思っています。

業界未経験で、覚えることはたくさんありますが、少しでも早くお役に立てるよう誠心誠意頑張りますので、どうぞよろしくお願ひ致します。



お問合せ番号 ☎ 0120-469-880

常に新しいメッセージを
お届けしますE-mail : info@mpx-group.jp URL : <http://tama.mpx-group.jp/>

[本社 (管理) (営業)] 〒196-0022 東京都昭島市中神町1-12-14

[大阪支社] 〒540-0013 大阪府大阪市中央区久宝寺町3-4-4 文友社ビル3F

[新大阪支社] 〒532-0011 大阪府大阪市淀川区西中島5-9-8 新大阪DTKビル6F

[甲府中央工場] 〒409-3822 山梨県中央市下三條550

[甲府工場] 〒400-0815 山梨県甲府市国玉町831

[長野営業所] 〒385-0022 長野県佐久市岩村田2158-1 エバ・ビュウハイツ101

[東京営業所] 〒103-0025 東京都中央区日本橋茅場町3-9-10 茅場町ブロードスクエアビル7F

[山形工場] 〒999-3122 山形県上山市仙石字安如寺251

[東根営業所] 〒999-3701 山形県東根市東根甲5400-1 山形カシオ内

ペーパーワールド大阪

関西・西日本でダンボール・紙箱・パッケージを作るなら

<https://jotosiki.co.jp/>

ペーパーワールド東京

東京・東日本でダンボール・紙箱・パッケージを作るなら

<https://jotosiki.co.jp/tokyo/>

ワンストップサービス「メイワパックスグループ」

<http://www.mpx-group.jp/>オリジナル商品と
ダンボールの楽しさを伝える

「だんぼーるパパ」

<https://www.d-papa.jp/>

売り場職人

ダンボール製什器・ディスプレイ用品の
通販とオリジナル制作

「売り場職人」

<https://www.ddbox.jp/>